



UNIVERZÁLNE KOTLOVÉ ZOSTAVY

**R586**

## OBSAH

---

- ▶ 1. POUŽITIE
  - ▶ 1. CHARAKTERISTIKA
  - ▶ 2. TECHNICKÉ ÚDAJE
  - ▶ 2. KOMPONENTY
  - ▶ 5. INŠTALÁCIA
  - ▶ 5. MODELY A ICH VYUŽITIE
  - ▶ 9. ROZMERY
-



## R586 UNIVERZÁLNE KOTLOVÉ ZOSTAVY

### ► Použitie

Pri realizácii vykurovacích systémov, predstavuje napojenie kotla významné miesto. Musí obsahovať komponenty, ktoré umožňujú jednoduché riadenie, údržbu a prípadné opravy vykurovacieho systému. Inštalatér väčšinou používa komponenty rôznych výrobcov, čo môže spôsobiť nie malé problémy pri ich montáži. Výsledný estetický vzhľad nie je tiež zanedbateľný, je vizitkou práce inštalatéra a jeho profesionálnej zručnosti.

Univerzálne kotlové zostavy rady R586 poskytujú všetky potrebné komponenty a príslušenstvo, čím sa rieši moderným spôsobom každý problém spojený s kotolňou. Šetria inštalatérovi jeho drahocenný čas a námahu. Nie je potrebné vykonávať rôzne zváračské práce, rezanie závitov a pod. čo vyžaduje rôzne drahé pomôcky, náradie a veľký pracovný priestor.

Všetky diely zostáv sú opatrené špeciálnymi samotesniacimi krúžkami, ktoré umožňujú vytvorenie požadovanej zostavy jednoduchým, rýchlym a čistým spôsobom.

Rozdeľovače a ostatné príslušenstvo sa predávajú aj jednotlivito, čo umožňuje profesionálom prejaviti svoje schopnosti a nájsť aj pre toho najnáročnejšieho zákazníka to najvhodnejšie riešenie.

Súčasný trend projektovania vykurovacích systémov je tvorený z pružných rozvodov delených na jednotlivé zóny, ktoré umožňujú jednoduchú reguláciu s následnými finančnými úsporami a lepšou tepelnou pohodou užívateľa.

Zostavy R586 boli špeciálne vyvinuté tak, aby tieto požiadavky splňovali konštrukčné normy a predpisy týkajúce sa energetických úspor.

### ► Charakteristika

Univerzálne kotlové zostavy sa skladajú z predmontovaných rozdeľovačov, ktoré sa vybavujú príslušenstvom vhodným pre rôzne druhy systémov. Každý rozdeľovač zostavy má štyri pripojovacie rozmery, dva 5/4" a dva 1". Umožňujú pripojenie kotla, prípadne ďalších rozdeľovačov, zmiešavacích (trojcestných, štvorcestných) armatúr pre reguláciu jednotlivých zón, automatického doplňovania systému, pripojenia ohrevu TUV a pod.

Zostavy sú vybavené diferenčnými ventilmi pre ochranu čerpadiel, ktoré chránia pred vznikom pretlaku v prípadoch uzatvorenia niektorej časti obvodu a spätnými klapkami, ktoré zamedzujú prirodzený obeh vody a rušenie medzi čerpadlami. Tesnenie všetkých spojov zaisťujú špeciálne tesniace krúžky, ktoré umožňujú spoľahlivú a rýchlu montáž, bez ďalších tesniacich materiálov. Izolácia R586K, ktorá bola špeciálne pre kotlové zostavy vyvinutá, obmedzuje tepelné straty a dodáva celku príjemný estetický vzhľad.

## ► Technické údaje

- Max. prevádzková teplota: 110°C
- Max. prevádzkový tlak: 1 MPa (10bar)
- Poistný ventil: 0,3 MPa
- Výkon: 23 – 35 kW, maximálne pre tri zostavy zapojené do série
- Čerpadlá: závit G 6/4" a stavebnej dĺžky 130 alebo 180 mm (nie sú súčasťou dodávky)

## ► Komponenty

### Predmontovaný rozdeľovač R586

Je vyrobený zo špeciálnej ťahanej mosadznej tyče a je vybavený prívodmi s vnútornými závitmi G 5/4" a vývodmi s vonkajšími závitmi G 1" s kužeľovým gumovým tesnením pre jednoduchú a rýchlu montáž guľových ventilov R 252 alebo zátok R594.

Prepojenie dvoch rozdeľovačov R586 sa vykoná šróbením R20DL G 5/4". Pri udržaní tlakovej straty do 1000 mm vodného stĺpca, môžu byť na rozdeľovače do série pripojené výstupy, ktoré celkom nepresiahnu výkon 60kW.

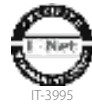


### Bezpečnostná jednotka R554E

Zostava je zložená z mosadzného rozdeľovača s vnútorným závitom G 1" v ktorom je osadený automatický odzdušňovací ventil R88/1 1/2". Ďalej zostava obsahuje poistný ventil R140R 0,3 MPa, manometer R225 s rozsahom 0 až 0,4 MPa a napúšťací a vypúšťací ventil R608 1/2".

Zostava R554E môže byť nahradená zostavou R554F bez napúšťacieho a vypúšťacieho ventilu alebo, R554P so závitom G 1/4" pre pripojenie tlakového spínača.





## R586 UNIVERZÁLNE KOTLOVÉ ZOSTAVY

### Štvorcestný zmiešavací ventil R295

Pripojuje sa vnútornými a vonkajšími závitmi G 6/4" s roztečou 120 mm. Plynulú reguláciu teploty zaručuje špeciálny zmiešavač. Na tele zmiešavacieho ventilu sú vnútorné závitky G 3/4" určené pre montáž kontrolných sond vstupnej a výstupnej vody (pri dodávke opatrené zátkami). Na zmiešavač sa môže namontovať motor K274. Zmiešavač má v uzavretej polohe 5% prietok.



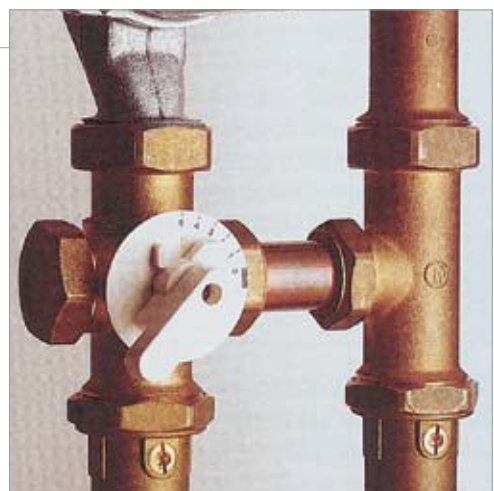
Pozícia	O (TC)	A	B	C	D	E	5 (TA)
Kv	16,2	13,5	11,0	8,8	7,6	6,7	5,8

Koeficient prietoku Kv v rôznych pozíciách otvorenia

### Trojcestný zmiešavací ventil R296

Je vhodný pre vykurovacie systémy s podlahovým vykurovaním. Tento zmiešavací ventil je charakteristický vysokou presnosťou regulácie prostredníctvom špeciálne tvarovanej gule.

Pripojuje sa vnútornými a vonkajšími závitmi G 6/4" s roztečou 120 mm (rozteč sa môže upraviť zmenou dĺžky cu-rúrky). Je pripravený pre nasadenie motoru K274 ovládaný ekvitermickou jednotkou. Konštrukčné riešenie ventilu ho umožňuje montovať ľubovoľne na prívod alebo spätočku, podľa potreby.



Pozícia	O (TC)	1	2	3	4	5 (TA)
Kv	2,0	4,6	7,6	9,6	14,1	18,9

Koeficient prietoku Kv v rôznych pozíciách otvorenia



## Trojcestný zmiešavací ventil R298

Typ piestikového zmiešavacieho ventilu je charakteristický veľmi presnou reguláciou teploty vody v prívode do systémov s nízkym teplotným spádom stredných veľkostí, kde sa systém veľmi často dostáva do fázy spúšťania alebo zmien v prietoku spôsobených zmiešavacím ventilom. A do systému kde dochádza k výkyvom teplôt miešanej vody s následným ustálením, ktoré musí zmiešavací ventil zvládnuť.

Manuálne nastavenie je možné vykonať ovládacou hlavou, kedy otočenie v smere hodinových ručičiek je pre otvorenie a otočením v smere proti hodinovým ručičkám je pre zatvorenie. Pre ovládanie jednotkou Giacoklima je možné použiť motor K281.

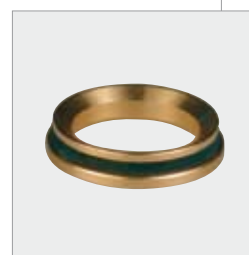


Otvorenie	Kv	Qp	Qbp
TC	3,46	0%	100%
0,5 mm	3,61	11%	89%
1 mm	4,06	15%	85%
2 mm	4,52	29%	71%
3 mm	4,74	35%	65%
4 mm	4,82	38%	62%
TA	5,16	40%	60%

Funkcia za bežných podmienok: pri vysokej teplote primárneho okruhu

Otvorenie	Kv	Qp	Qbp
TC	3,25	0%	100%
0,5 mm	3,48	11%	89%
1 mm	3,79	18%	82%
2 mm	3,78	29%	71%
3 mm	3,12	44%	56%
4 mm	2,35	74%	26%
TA	1,78	100%	0%

Fukcia s clonou: pri nízkej teplote primárneho okruhu



Clona pre by-pass

## Zostava R287M

Univerzálne kotlové zostavy sú vybavené kontrolným modulom, ktorý sa skladá z dvoch guľových ventilov R287 so závitmi 1" x 1" 1/2. Na ventiloch sú osadené teplomery R540 0 - 120°C pre kontrolu teploty na prívode a spätočke.

Do guľového ventilu nad čerpadlom sa montuje spätná klapka, ktorá zamedzuje samovoľnej cirkulácii vody. Ďalej modul obsahuje diferenciálny ventil R284 s pripojovacím závitom 3/4", ktorý chráni čerpadlo pred pretlakom.



TC - plne zatvorený  
TA - plne otvorený

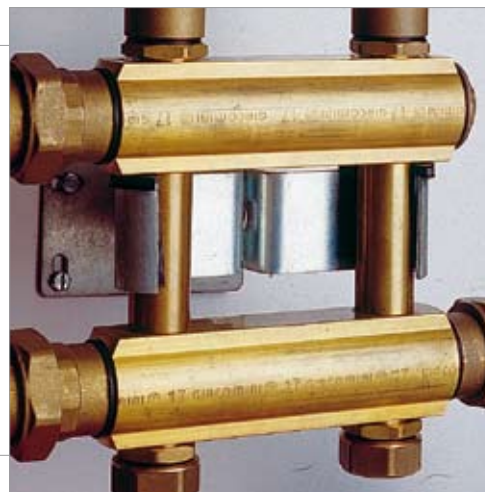


## R586 UNIVERZÁLNE KOTLOVÉ ZOSTAVY

### Konzola rozdeľovača R588G

K pevnému a bezpečnému upevneniu rozdeľovačov sú dodávané nastaviteľné konzoly k montáži na stenu. V prípade nerovností na stenách je možné ich eliminovať možnosťou natočenia konzoly podľa potreby, montáž je rýchla a jednoduchá.

Pre každý rozdeľovač R586 je vhodné použiť konzolu R588G, čím sa zníži namáhanie spôsobené váhou rozdeľovača zostavy na pripojené rúry, ktoré by mohli podľahnúť spôsobenému namáhaniu.



### ► Inštalácia

Univerzálne kotlové zostavy, vďaka flexibilitě umožňujú realizovať centrum vykurovacieho systému. Na ventile, ktorý sa nachádza nad čerpadlom je vhodné vložiť klapku R288 pre prípadnú samovoľnú cirkuláciu vody a pre prípad vzájomného rušenia pri viac namontovaných čerpadlách.

Pripojenia v spodnej časti rozdeľovača R586 môžu byť použité pre pripojenie expanznej nádoby a k pripojeniu automatického doplňovania R150N.

Pre správne fungovanie zostavy je dôležité aj správne pripojenie rúr a to prívodu a späťochy k rozdeľovaču R586. Pre uľahčenie správnosti pripojenia je umiestnená schéma na rozdeľovači R586, ktorá identifikuje jednotlivé vstupy a výstupy.

### ► Modely a ich využitie

#### R586A1



Univerzálna kotlová zostava jednoduchá bez zmiešavacieho ventilu.

Kotlová zostava je schopná napájať rozvod o výkone do 23kW v prípade, že teplotný rozdiel medzi prívodom a späťochou bude 10°C a až 34kW pokiaľ tento rozdiel bude 15°C.

Táto zostava je použiteľná v prípade, ak nie je potrebná regulácia teploty média v kotolni a jedná sa o rozvod o jednej zóne.

KÓD	ROZMER
R586AY011	180 mm
R586AY012	130 mm

## R586A2



### Univerzálna kotlová zostava zdvojená bez zmiešavacieho ventilu.

Kotlová zostava je schopná napájať rozvod o výkone do 23kW v prípade, že teplotný rozdiel medzi prívodom a spätičkou bude 10°C a až 34kW pokiaľ tento rozdiel bude 15°C.(výkon zostavy komplet 46-68kW)

Táto zostava je použiteľná v prípade, ak nieje potrebná regulácia teploty média v kotolni a jedná sa o rozvod o dvoch oddelených zónach.(napr. denná zóna a odpočinková zóna)

KÓD	ROZMER
R586AY021	180 mm
R586AY022	130 mm

## R586B1



### Univerzálna kotlová zostava jednoduchá so štvorcestným zmiešavacím ventilom R295.

Kotlová zostava je schopná napájať rozvod o výkone do 23kW v prípade, že teplotný rozdiel medzi prívodom a spätičkou bude 10°C a až 34kW pokiaľ tento rozdiel bude 15°C.

Táto zostava je použiteľná v rozvodoch s radiátormi a je požadovaná regulácia teploty média v kotolni pomocou ekvitermickej regulácie.

KÓD	ROZMER
R586BY011	180 mm
R586BY012	130 mm

## R586B2



### Univerzálna kotlová zostava zdvojená so štvorcestnými zmiešavacími ventilmi R295.

Kotlová zostava je schopná napájať rozvod o výkone do 23kW v prípade, že teplotný rozdiel medzi prívodom a spätičkou bude 10°C a až 34kW pokiaľ tento rozdiel bude 15°C.(výkon zostavy komplet 46-68kW)

Táto zostava je použiteľná v prípade, ak je požadovaná regulácia teploty média v kotolni pomocou ekvitermickej regulácie pre každú zónu samostatne.

KÓD	ROZMER
R586BY021	180 mm
R586BY022	130 mm

## R586C



### Univerzálna kotlová zostava zdvojená so štvorcestným zmiešavacím ventilom R295.

Kotlová zostava je schopná napájať rozvod o výkone do 23kW v prípade, že teplotný rozdiel medzi prívodom a spätičkou bude 10°C a až 34kW pokiaľ tento rozdiel bude 15°C.(výkon zostavy komplet 46-68kW)

Nachádza uplatnenie v systémoch, kde na jednej zóne nie je požiadavka na reguláciu teploty média.

KÓD	ROZMER
R586CY021	180 mm
R586CY022	130 mm

## R586D1



### Univerzálna kotlová zostava jednoduchá s trojcestným zmiešavacím ventilom R296.

Vhodná pre systémy kúrenia a chladenia sálaním s výkonom do 18kW pri rozdiel teplôt medzi prívodom a spätičkou 5°C alebo do 34kW pri rozdiel 10°C.

KÓD	ROZMER
R586DY011	180 mm
R586DY012	130 mm





## R586 UNIVERZÁLNE KOTLOVÉ ZOSTAVY

### R586D2



Univerzálna kotlová zostava zdvojená s trojcestnými zmiešavacími ventilmi R296.

Vhodná pre systémy kúrenia a chladenia sálaním s výkonom do 18kW pri rozdielne teplôt medzi prívodom a spätičkou 5°C alebo do 34kW pri rozdielne 10°C s požiadavkou pre dve zóny s rôznou teplotou média.

(napr. zmiešaný systém podlahové vykurovanie a stropné vykurovanie a chladenie. Výkon kompletnej zostavy je do 35kW pri rozdielne teplôt medzi prívodom a spätičkou 5°C alebo do 68kW pri rozdielne 10°C.

KÓD	ROZMER
R586DY021	180 mm
R586DY022	130 mm

### R586E



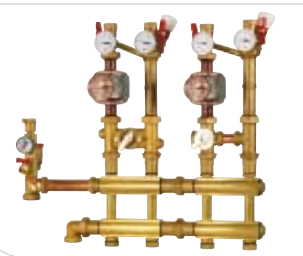
Univerzálna kotlová zostava zdvojená s trojcestným zmiešavacím ventilom R296.

Kotlová zostava je určená v prípade kedy nie je požiadavka miešania jednej zóny s výkonom do 23kW pri rozdielne teplôt medzi prívodom a spätičkou 10°C alebo 34kW pri rozdielne 15°C, zatiaľ čo druhá časť s miešacím ventilom je do výkonu 18kW pri rozdielne 5°C, alebo do 34kW pri rozdielne 10°C.

(môže byť použitá napr. pri kombinácii radiátorového a podlahového vykurovania)

KÓD	ROZMER
R586EY021	180 mm
R586EY022	130 mm

### R586F



Univerzálna kotlová zostava zdvojená so štvorcestným zmiešavacím ventilom R295 a trojcestným zmiešavacím ventilom R296.

Zóna napojená na časť so štvorcestným zmiešavacím ventilom môže byť do výkonu 23kW pri rozdielne teplôt medzi prívodom a spätičkou 10°C alebo 34kW pri rozdielne 15°C, zatiaľ čo druhá časť s trojcestným zmiešavacím ventilom je do výkonu 18kW pri rozdielne 5°C, alebo do 34kW pri rozdielne 10°C.

(môže byť použitá napr. pri kombinácii radiátorového a podlahového vykurovania pokiaľ je požiadavka pre rozdielne teploty média riadenej ekvitermickou reguláciou)

KÓD	ROZMER
R586FY021	180 mm
R586FY022	130 mm

### R586G1



Univerzálna kotlová zostava jednoduchá so štvorcestným zmiešavacím ventilom R295 namontovaným pred vstupom do zostavy.

Je vhodná v prípadoch, kedy je požiadavka na miešanie vody pre všetky vývody rozdeľovača R586 jedným zmiešavacím ventilom.

Maximálny výkon zostavy je 45kW s limitovaným výkonom 23kW pre jeden vývod

KÓD	ROZMER
R586GY011	180 mm
R586GY012	130 mm

### R586G2



Univerzálna kotlová zostava zdvojená so štvorcestným zmiešavacím ventilom R295 namontovaným pred vstupom do zostavy.

Je vhodná v prípadoch, kedy je požiadavka na miešanie vody pre všetky vývody rozdeľovačov R586 jedným zmiešavacím ventilom.

Maximálny výkon zostavy je 45kW s limitovaným výkonom 20kW pre každý vývod.

KÓD	ROZMER
R586GY021	180 mm
R586GY022	130 mm

### R586H1



Univerzálna kotlová zostava jednoduchá s trojcestným zmiešavacím ventilom R296 namontovaným pred vstupom do zostavy.

Je vhodná v prípadoch, kedy je požiadavka na miešanie vody nízkej teploty pre všetky vývody rozdeľovača R586 jedným zmiešavacím ventilom.

Maximálny výkon zostavy je 40kW s limitovaným výkonom 15kW pre jeden vývod pri rozdiel teplôt medzi prívodom a spätičkou 5°C alebo 20kW pri rozdiel 10°C.

KÓD	ROZMER
R586HY011	180 mm
R586HY012	130 mm

### R586H2



Univerzálna kotlová zostava zdvojená s trojcestným zmiešavacím ventilom R296 namontovaným pred vstupom do zostavy.

Je vhodná v prípadoch, kedy je požiadavka na miešanie vody nízkej teploty pre všetky vývody rozdeľovačov R586 jedným zmiešavacím ventilom.

Maximálny výkon zostavy je 40kW s limitovaným výkonom 15kW pre jeden vývod pri rozdiel teplôt medzi prívodom a spätičkou 5°C alebo 20kW pri rozdiel 10°C.

KÓD	ROZMER
R586HY021	180 mm
R586HY022	130 mm

### R586M1



Univerzálna kotlová zostava jednoduchá s trojcestným zmiešavacím ventilom R298.

Kotlová zostava s trojcestným zmiešavacím ventilom piestíkovým, ktorá zabezpečí veľmi presné miešanie teploty média pre vstup do systému. Táto zostava je najviac odporúčaná pre systémy podlahového a stropného vykurovania a chladenia stredných veľkostí s výkonom 8-15kW.

KÓD	ROZMER
R586MY011	180 mm

### R586Q1



Univerzálna kotlová zostava jednoduchá s trojcestným zmiešavacím ventilom R298 namontovaným pred vstupom do zostavy.

Je vhodná v prípadoch, kedy je požiadavka na precízne miešanie vody nízkej teploty pre všetky vývody rozdeľovača R586 jedným zmiešavacím ventilom.

Maximálny výkon zostavy je 20kW.

KÓD	ROZMER
R586QY011	180 mm

### R586Q2



Univerzálna kotlová zostava zdvojená s trojcestným zmiešavacím ventilom R298 namontovaným pred vstupom do zostavy.

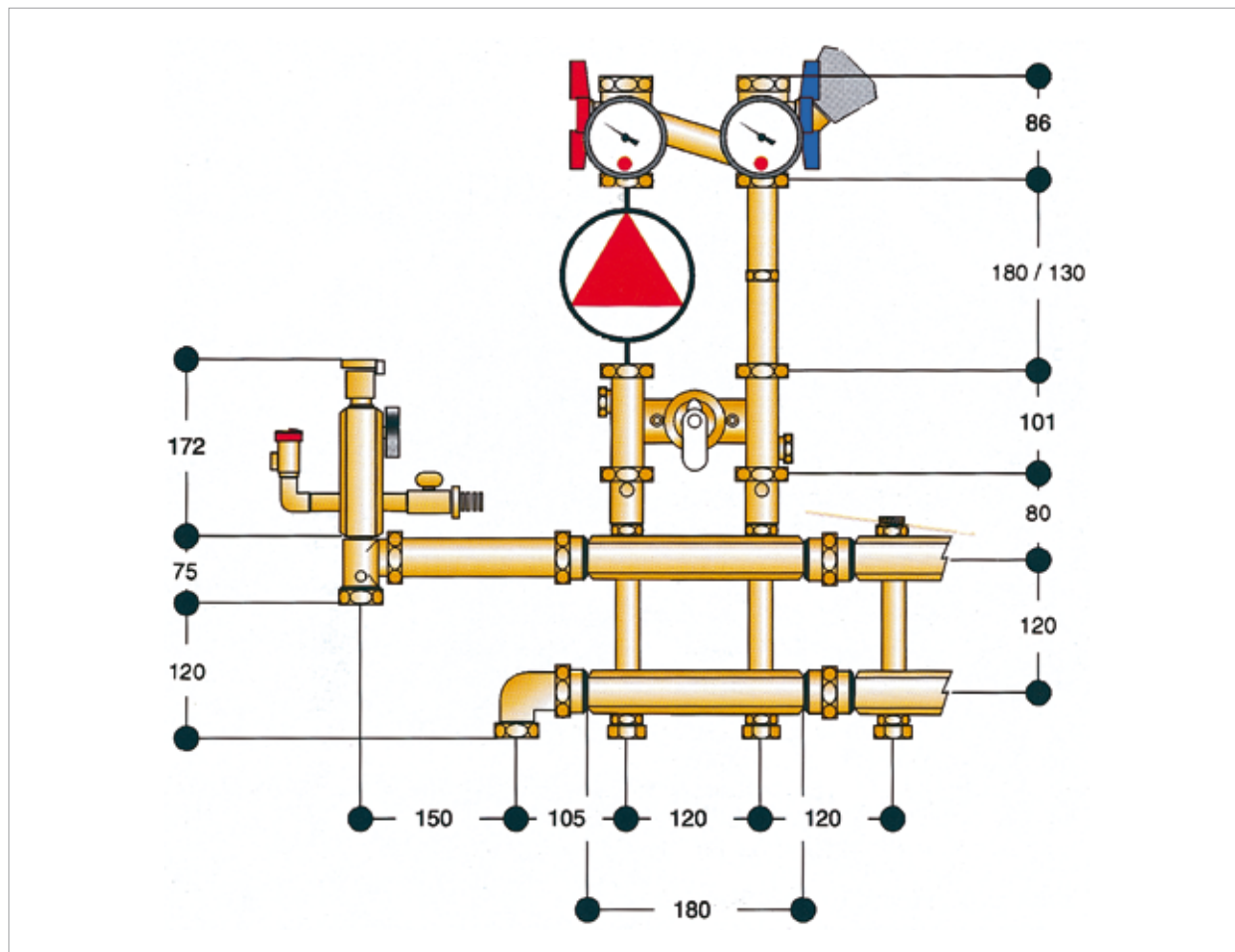
Zostava je riešením pre systémy o dvoch zónach s prípravou média o nízkej teplote jedným zmiešavacím ventilom. Pre využitie schopnosti presného miešania ventilu je vhodná pre systémy vykurovania podlahou a stropom stredných veľkostí s celkovým výkonom do 15kW.

KÓD	ROZMER
R586QY021	180 mm



## R586 UNIVERZÁLNE KOTLOVÉ ZOSTAVY

### ► Rozmery



Tento prospekt má informatívnu hodnotu. Firma Giacomini si vyhradzuje právo kedykoľvek a bez predchádzajúcich upozornení previesť zmeny z technických alebo obchodných dôvodov na tu uvedený produkt. Informácie obsiahnuté v tomto technickom prospekte nezavazujú užívateľa povinnosti prísne dodržiavať existujúce normy a predpisy. Reprodukovanie a to aj čiastočne je zakázané bez predchádzajúceho písomného zvolenia výrobcom.



**Výrobca:**  
**GIACOMINI SPA**  
Via per Alzo,39  
28017 San Maurizio d'Opaglio (NO) ITALY  
tel. 0322 923111 - fax 0322 96256  
e-mail: [info@giacomini.com](mailto:info@giacomini.com)  
internet: [www.giacomini.com](http://www.giacomini.com)

**Dovozca pre SR:**  
**DOMTECH s.r.o.**  
Dolné Rudiny 1, 01091 ŽILINA  
tel.:00421417645223  
te./fax.:00421417234487  
E-mail: [domtech@za.psg.sk](mailto:domtech@za.psg.sk)  
[www.giacomini.sk](http://www.giacomini.sk)